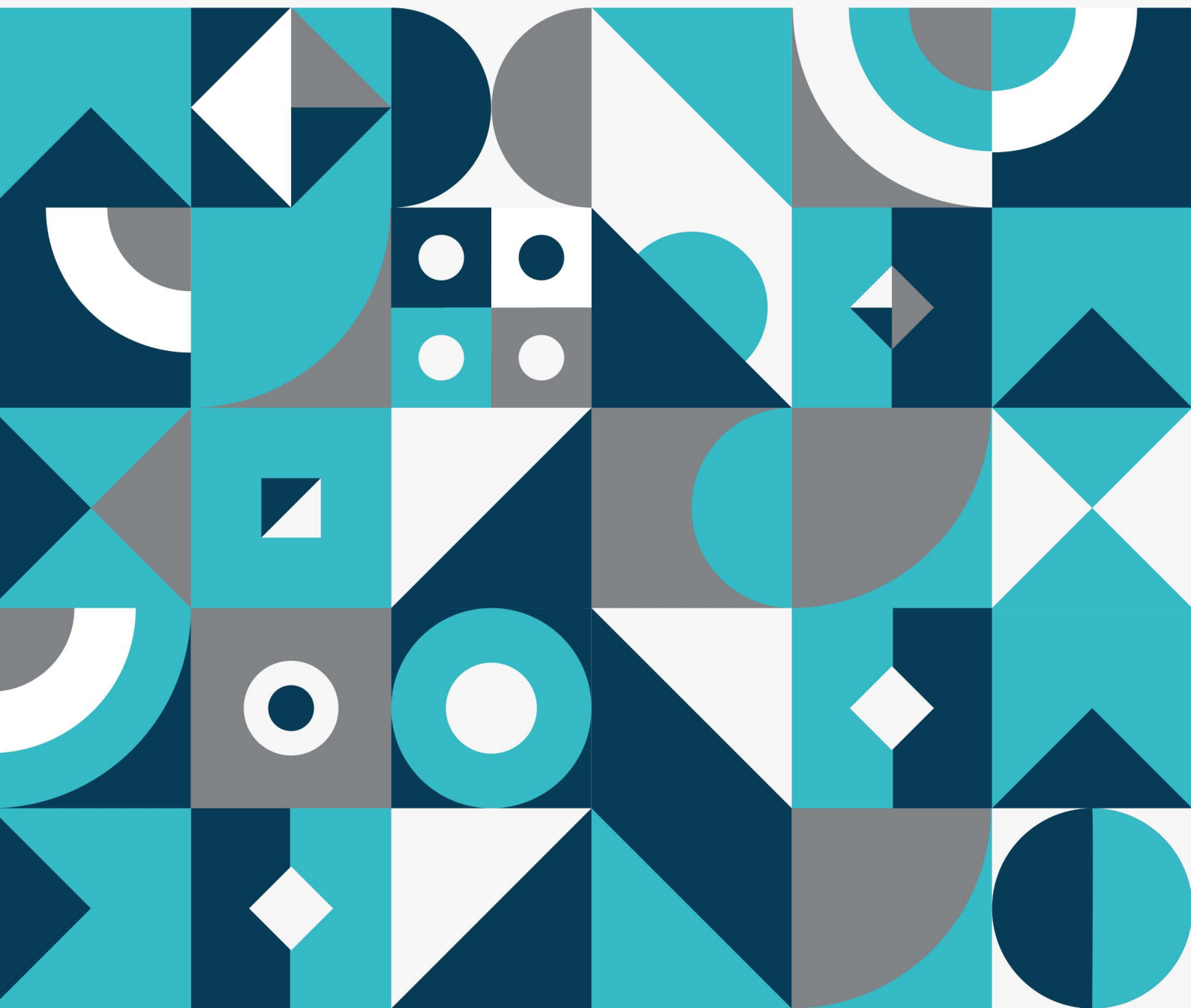


# INDICAZIONI E CRITERI OPERATIVI PER GLI ASSISTENTI SOCIALI NELLE AZIONI DI PROTEZIONE, TUTELA E CURA DELLE RELAZIONI IN ETÀ EVOLUTIVA

Incontro tra professionisti

---

WEBINAR - 9 Novembre 2021 dalle 15.00 alle 18:00



## WEBINAR - 9 Novembre 2021 dalle 15.00 alle 18:00

### Presentazione

Il **CNOAS** ed il **CISMAI** propongono - a partire dal documento **INDICAZIONI E CRITERI OPERATIVI PER GLI ASSISTENTI SOCIALI NELLE AZIONI DI PROTEZIONE, TUTELA E CURA DELLE RELAZIONI IN ETÀ EVOLUTIVA** - un incontro di riflessione interprofessionale per mettere a fuoco alcuni snodi nella cooperazione tra professionisti e servizi nelle funzioni di promozione, protezione e accompagnamento dei minorenni e dei loro genitori vulnerabili. L'obiettivo è costruire uno spazio interprofessionale pubblico su alcuni punti delle linee operative per ampliare i punti di osservazione, individuare punti di connessione e aree migliorative.

### ore 15:00 Apertura del webinar:

**Giovanni Visci** - Presidente CISMAI e **Gianmario Gazzi** - Presidente CNOAS

Introduce e coordina **Annunziata Bartolomei** - Consigliera CNOAS

Dalla Ricerca su "Ruolo e qualità del servizio sociale nelle attività di tutela dei minorenni" a "Indicazioni e criteri operativi per gli assistenti sociali nelle azioni di protezione, tutela e cura delle relazioni in età evolutiva"

"L'analisi contenuta in questo documento consente di trarre alcune indicazioni utili ai professionisti assistenti sociali che sono impegnati in questa area di lavoro, in relazione ai riferimenti deontologici e teorici cui la professione si ispira.

I progetti professionali complessivi, pertanto, devono rispettare il continuum tra le funzioni di promozione, protezione e accompagnamento, secondo una visione integrata, unitaria e circolare, essere orientati a sostenere il sistema familiare nel fronteggiare i bisogni attuali e sviluppare strategie di resilienza. La variabile della cornice giudiziaria non deve far dimenticare la funzione di accompagnamento che è propria del servizio sociale professionale.

Una funzione basata sia sul diritto sia sulle politiche di welfare, ma al tempo stesso orientata secondo le caratteristiche, le risorse, le fragilità e le potenzialità delle persone; che deve rispettare e sostenere i processi trasformativi, le tappe di sviluppo, le istanze affettive, emotive e sociali di adulti e di minorenni.

È compito della professione promuovere condizioni di benessere e intervenire nelle situazioni di vulnerabilità o di rischio, valorizzando risorse nei contesti più prossimi e significativi per loro."<sup>1</sup>

### ore 15:30 Prima sessione:

LA CURA DELLE RESPONSABILITÀ FAMILIARI

**Erika Tognaccini** - Consigliera CNOAS incontra **Federico Zullo** - Presidente Agevolando e **Gianni Fulvi** Presidente CNM.

Per cura delle responsabilità familiari si intendono gli interventi di tutela minorile collocati nel contesto della prevenzione e della volontarietà.

- Punti di incontro e aree di miglioramento nel rapporto nel lavoro integrato a supporto delle responsabilità familiari.
- L'informazione, l'ascolto e la partecipazione: diritti dei bambini e delle bambine, dei loro genitori, principi operativi e strumenti dei professionisti.

<sup>1</sup> Indicazioni e criteri operativi per gli assistenti sociali nelle azioni di protezione, tutela e cura delle relazioni in età evolutiva CNOAS 2012

# Incontri tra professionisti

---

## ore 16:15 Seconda sessione:

L'ACCOMPAGNAMENTO PROFESSIONALE NEL PROCEDIMENTO GIUDIZIARIO

**Marianna Giordano** - Referente Campania CISMAI incontra **Maria Giovanna Ruo** -  
Presidente Cammino e **Fabio Roia** - Presidente Vicario Tribunale di Milano.

Per accompagnamento professionale si intende qui l'intervento di empowerment svolto nella cornice prescrittiva del procedimento giudiziario che deve affermare la specificità pur in un contesto di controllo e di regolazione delle relazioni familiari.

---

## ore 17:00 Terza sessione:

L'ACCOMPAGNAMENTO PROFESSIONALE POST PROCEDIMENTO GIUDIZIARIO

**Erika Tognaccini** Incontra **Gloria Soavi** - Presidente Comitato scientifico CISMAI e **Franca Seniga** - assistente sociale e mediatrice familiare.

Per accompagnamento professionale post procedimento giudiziario, secondo il continuum dell'azione professionale, questa fase dell'intervento identifica la responsabilità dell'accompagnamento che prosegue anche se il procedimento si è concluso senza ulteriori incarichi, sulla base dei mandati professionali.

---

## ore 17:45 Conclusioni

L'INIZIO DI UN PERCORSO  
Annunziata Bartolomei e Marianna Giordano

**PER ISCRIVERSI AL WEBINAR CLICCA SUL LINK**

➔ <https://www.ibambini.it/site/formazione/corsi/detail/141>

Per l'accoglienza e l'ospitalità virtuale ringraziamo

